

デイサービス うおずみ 料金表

(1) 通所介護利用料

要介護度	料 金
要支援 1	¥1,691 / 月
要支援 2	¥3,468 / 月
要介護 1	¥658 / 日
要介護 2	¥777 / 日
要介護 3	¥897 / 日
要介護 4	¥1,016 / 日
要介護 5	¥1,136 / 日



〈注1〉 予防給付(要支援の方)について

- ① 料金は、月単位で表示しています。
1ヶ月に何度ご利用されても、料金は変わりません。
- ② ご利用回数上限については相談に応じます。

〈注2〉 要介護の方について

- ① 料金は、日単位で表示しています。

〈注3〉 その他加算について(利用時期により加算金額は変わります)

- サービス提供体制強化加算 ¥ 6/日(要介護の方)
サービス提供体制強化加算 ¥24~48/月(要支援の方)



(2) 入浴料

1日につき ¥51

(3) 昼食代

1食あたり ¥500



(4) その他

- ① 上記の他、レクリエーションにかかる費用等は自己負担になります。
- ② 無料体験ができます(お一人様につき一度)。
その際入浴料・食費・送迎の費用も一切かかりません。



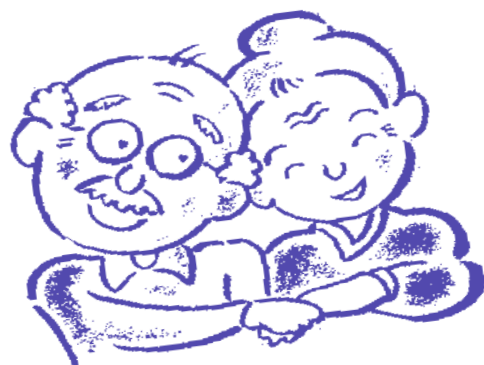
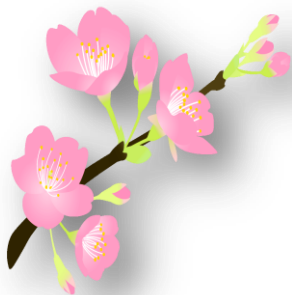


リハビリ・マッサージ・集団体操を満喫



無料体験・見学会随時開催中！

お気軽にお越し下さい！



デイサービス うおずみ
担当： 大森

TEL 078-948-3023