

# 大久保病院だより

No.  
**20**  
平成26年  
5月1日

編集・発行 | 特定医療法人誠仁会 大久保病院 地域医療連携室 ● 明石市大久保町大窪2095-1 TEL078(935)2680 FAX078(935)2684

## カルシウムスコアの測定

～あなたの心筋梗塞発症リスクを調べてみませんか？



循環器内科・副院長 畑 勝也

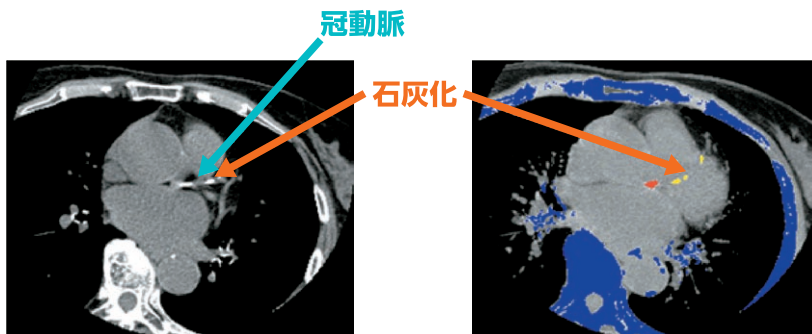
心臓病は日本人の3大死因の一つで、中でも虚血性心疾患(狭心症、心筋梗塞)の患者さんは年々増加しています。虚血性心疾患は、心臓の筋肉に酸素と栄養を送り届けている冠動脈が、動脈硬化などにより狭くなったり、詰まった結果、心臓に十分な血液が供給できなくなり発症します。

動脈硬化が進行すると、冠動脈内側のプラークに血液中のカルシウムが沈着して石灰化という状態になります。この冠動脈の石灰化の程度を、低被ばくで造影剤を使わない比較的簡便なCT検査によって数値化したものをカルシウムスコアといいます。

カルシウムスコアは、局所動脈硬化判定というより、冠動脈全体の動脈硬化を反映する指標です。石灰化は動脈硬化の存在自体を反映し、正常血管には認められません。高血圧、高脂血症、糖尿病、喫煙習慣などがあると石灰化が強くなり、カルシウムスコアが増加すると心筋梗塞の発症も増加すると言われています。

検査の結果、石灰化がある程度以上に進行していた場合には、冠動脈CT検査を行い、実際の冠動脈の状態を観察します。そして、冠動脈CT検査で冠動脈に強い狭窄が検出された場合には、心臓カテーテル治療を行い、狭くなった冠動脈を拡張して、心臓の血行を回復させます。

まずは、心筋梗塞発症リスクの評価を目的としてカルシウムスコアの測定をお勧めします。興味がありましたら、一度循環器内科の医師にご相談してください。



### 市民講座のご案内 ～糖尿病～

第1回 5月17日(土) 14:00～15:00

テーマ 『糖尿病とは』

講師 神戸大学医学部附属病院  
糖尿病・内分泌内科  
吉田 健一 医師

大久保病院  
担当理学療法士

第2回 5月24日(土) 14:00～15:00

テーマ 『薬物療法と食事療法』

講師 大久保病院 担当薬剤師・管理栄養士

会場 大久保北コミュニティ・センター  
明石市大久保町大窪2030 tel.(078)935-3588

参加費 無料 定員 80名



参加ご希望の方は、大久保病院外来受付 tel.(078)935-2563 まで



## 新任医師紹介



脳神経外科 野添 正彦

平成26年4月に大久保病院脳神経外科に着任しました野添と申します。平成3年に神戸大学を卒業後、救急医療、子供領域、脳腫瘍と研修を重ね、大学病院で種々の特殊な疾患を経験いたしました。その後公立病院で救急医療に携わりながら手術手技を習得、これまで臨床の場で生かしてまいりました。

これまで1スタッフとして平穏な日常を過ごしてまいりましたが、50歳を目の前にして「50の手習い」ではありませんが、大久保病院にて新たに脳神経外科をスタートさせることとなりました。今までの経験を活かして、地域の方々が安心して生活して頂けるよう努力していきたいと思っております。

脳の病気では、症状が始まってからの時間が早ければ早いほど治療の選択肢が広がります。「症状が良くなるかと思っ様子をみていました。」「やっと動けるようになったので来ました。」とおっしゃる方も多くいらっしゃいますが、気になった時が調べ時。しんどい時は我慢せず受診していただきたいと思っております。



外科 山岸 大介

平成26年4月より大久保病院の外科に着任いたしました山岸と申します。

平成14年に医学部を卒業し兵庫医科大学第二外科で研修を行い今年で13年目になります。うち8年間を大学病院の消化器外科グループで勤務し、下部消化管外科を専門領域として、主に大腸癌・直腸癌といった消化管悪性腫瘍の診療に携わってまいりました。

近年増加している大腸癌ですが、発生部位や大きさ・進行度などにより治療法や術式は多様化してきております。これまでの経験を活かし一人でも多くの患者様に適切な医療の提供が出来ればと考えております。

また悪性腫瘍だけでなく良性疾患(胆石・ヘルニア・内痔核)、外傷(切傷・打撲・やけど)や急性腹症(胃穿孔・虫垂炎・腹膜炎)などの救急対応についても積極的に取り組み、地域住民の皆様や近隣の先生方の期待に添えるよう頑張っておりますので、よろしくお願い致します。



外科 山下 英孝

平成26年4月より大久保病院に外科医として赴任した山下と申します。

平成14年に兵庫医科大学を卒業、外科学教室にて2年間の研修ののち、柏原赤十字病院、済生会中津病院、明和病院などを経て、平成21年より再び兵庫医科大学病院上部消化管外科に所属しておりました。5年間の大学病院生活を終えて、今回、大久保病院に赴任となりました。

兵庫医科大学病院では胃癌、食道癌、食道裂孔ヘルニアの手術を中心に行ってまいりましたが、当院では、消化管疾患のみならず、消化管以外の外傷疾患等にも可能な限り対応していきたいと思っております。

今回、同時期に外科医として赴任してきた山岸先生と協力しながら、地域医療と地域住民の皆様のために全力を尽くしていきたいと思っておりますので、何卒よろしくお願い申し上げます。



消化器内科 奥川 卓也

本年4月より大久保病院に内科/消化器内科として勤務させていただくこととなりました奥川と申します。

平成18年に兵庫医科大学を卒業して今年で9年目になります。兵庫医科大学消化管内科の医局入局後、大学では上部・下部消化管内視鏡検査や内視鏡治療、食道癌や胃癌の化学療法中心に、診療に携わってまいりました。昨年4月から半年間、順天堂大学練馬病院にて、肝・胆・脾疾患中心に診療にあたらせていただき、胆膵内視鏡検査・治療も積極的に行ってきました。

これからも消化器系だけでなく一般内科医としてさらに腕を磨き、精一杯がんばっていく所存ですので、よろしくお願い致します。



## 外来・入院患者満足度 調査結果

- 調査期間** 2014年3月3日～3月14日
- 回収枚数** 外来327、入院74
- 評価項目** 待ち時間、スタッフの態度、設備面等について、外来30項目、入院31項目の質問を設定「非常に満足」、「満足」、「普通」、「やや不満」、「不満」の5段階で回答を記入
- 集計方法** 各質問の回答の内、「非常に満足」、「満足」と回答した人数の比率を満足度点数とする
- 偏差値** 同内容の調査を実施した他病院の平均値を50として、当院の点数の偏差値を計算 偏差値が50よりも高ければ当院の評価が高く、50を下回れば評価が低いことを表す

### 評価結果

#### 外来・入院部門の評価結果の上位、下位 5項目

##### 外来部門 評価[上位5項目]

順位	項目	偏差値
1	リハビリスタッフ	61.4
2	総合満足度	59.6
3	事務*わかりやすい説明	55.3
4	診察待ち時間	52.2
5	看護師*わかりやすい説明	52.2

##### 外来部門 評価[下位5項目]

順位	項目	偏差値
1	事務*身だしなみ	43.6
2	事務*言葉遣い・態度	44.3
3	医師*質問や相談のしやすさ	46.5
4	プライバシー配慮	47.4
5	看護師*言葉遣い・態度	47.5

##### 入院部門 評価[上位5項目]

順位	項目	偏差値
1	総合満足度	62.2
2	リハビリスタッフ	59.3
3	医師*診断、処置	59.0
4	納得して治療を受けた	57.7
5	看護師*質問や相談のしやすさ	57.4

##### 入院部門 評価[下位5項目]

順位	項目	偏差値
1	食事について	36.9
2	トイレ・洗面所	44.9
3	案内表示のわかりやすさ	46.2
4	病棟設備	46.5
5	事務*言葉遣い・態度	48.4

- ▶ 全評価項目の偏差値の平均値は、外来部門50.3、入院部門52.8となり、入院の方が若干高い評価でした。
- ▶ 外来、入院とも、総合満足度とリハビリスタッフが高評価でした。
- ▶ 外来部門では、事務スタッフの身だしなみ、態度に対する評価が低く、入院部門では、食事、トイレ、案内表示、設備面の評価が低い結果となりました。
- ▶ 評価が低い項目については、今後順次改善を図っていくつもりですので、よろしくお願いします。
- ▶ 今回の調査へのご協力ありがとうございました。



Post introduction

## 部署紹介

### 健康管理センター



健康管理センターでは、人間ドック、企業健診、明石市特定健診や各種がん検診、特定保健指導を行っています。

当センターの特徴は、大久保病院併設であるため、乳がん・子宮がんの婦人科検診が両方できること、胃がんリスク・大腸がんの検診で精密検査の予約が出来ることなどです。

昨年4月からの胃がんリスク検診・大腸がん検診で精密検査が必要な方の内、150人の方に胃カメラ検査、84人の方に大腸ファイバー検査を受けていただき、その内、4人の方の早期がんを発見することが出来ました。

「ここでがんを見つけてもらって命拾いしました。」とか、「昨年メタボの指導を受けて体重が6キロ



痩せて、薬を飲まなくて済みました。」など、センターを利用された方の声を聴けることは、私たちスタッフの大きな喜びです。

今後も、地域の方々に愛され、毎年続けて健診を受けてくださるような施設を目指したいと思っております。放射線科、検査科などの協力も得て、専門スタッフが皆さまの健康づくりをサポートいたしますので、是非ご利用ください。



特定医療法人 誠仁会  
**大久保病院**

〒674-0051 明石市大久保町大窪2095-1  
**tel. (078) 935-2563**

<http://www.seijinkai.or.jp/okubo/index.html>



#### 交通機関をご利用の方

- JR山陽本線「大久保」駅下車、北へ徒歩15分
- 「大久保」駅北口より神姫バス
  - ②のりば 19「山手台」行き
  - ③のりば 12「西神中央」駅、「上岩岡」、「五百蔵」行き「山手小学校前」バス停下車、東へ徒歩5分

#### 車をご利用の方

- 第二神明道路「大久保IC」より、大久保方面へ約10分