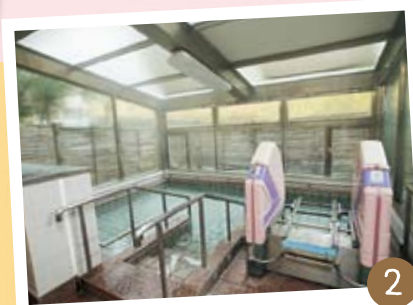


利用者様の希望、ご家族様の願いを第一に

お風呂に入りたい



入浴は身体状況に合わせた浴槽に入っただけです。

1 機械浴 箱型とリフト浴があります

2 一般浴 露天風呂気分が味わえる大浴槽

3 個別浴 家庭での入浴を目標としたリハビリが行えます

排泄はトイレでしたい



4人部屋



個室

トイレはベッドから近い、居室内に一つずつ設けています。

生活したい



病院からのリハビリを続けたり、在宅へ戻っていただくためのリハビリを行います。



【交通】●明石駅より神姫バス③⑤系統押部谷行
または①⑦系統西神中央駅にて「大畑」下車徒歩3分
●西神中央駅より神姫バス①⑦系統明石駅にて「大畑」下車徒歩3分
●押部谷駅より神姫バス③⑤系統明石駅にて「大畑」下車徒歩3分

特定医療法人誠仁会 事業所一覧

大久保病院

TEL 078(935)2563
所在地/明石市大久保町大窪2095-1

●地域医療連携室● TEL 078(935)2680

協和病院

TEL 078(994)1202
所在地/神戸市西区押部谷町栄191-1

おおくぼ訪問看護ステーション

TEL 078(935)2124 FAX 078(935)2154
所在地/明石市大久保町大窪2095-1

若草訪問看護ステーション

TEL 078(995)3851 FAX 078(995)3833
所在地/神戸市西区押部谷町栄191-1

たまつ訪問看護ステーション

TEL 078(926)0945 FAX 078(926)0946
所在地/神戸市西区持子3-3 持子ビル202号

押部あんしんすこやかセンター

TEL 078(998)3020 FAX 078(998)3023
所在地/神戸市西区押部谷町栄193-4

ケアプランセンターおしべ

TEL 078(998)2051 FAX 078(998)2052
所在地/神戸市西区押部谷町栄193-4

玉津あんしんすこやかセンター

TEL 078(926)1813 FAX 078(926)1814
所在地/神戸市西区持子3-3 持子ビル102号

ケアプランセンターたまつ

TEL 078(926)0985 FAX 078(926)0986
所在地/神戸市西区持子3-3 持子ビル201号

岩岡あんしんすこやかセンター

TEL 078(969)2775 FAX 078(969)2776
所在地/神戸市西区竜が岡1-3-3

ケアプランセンターいわおか

TEL 078(969)2838 FAX 078(969)2839
所在地/神戸市西区竜が岡1-3-3

居宅介護支援事業所 おおくぼ

TEL 078(934)7171 FAX 078(934)7172
所在地/明石市大久保町大窪1379-1

サービス付き高齢者向け住宅 夕映えの里

TEL 078(934)7171 FAX 078(934)7172
所在地/明石市大久保町大窪1379-1



特定医療法人 誠仁会 老人保健施設 ひらの

〒651-2264 神戸市西区平野町大畑6-1
TEL 078(963)2270 FAX 078(963)2272

<http://www.seiinkai.or.jp/hirano/>

特定医療法人 誠仁会

老人保健施設

ひらの 



心のかようサービスを、利用者様一人ひとりに合わせて

ふれあいを大切に、家庭的で明るい環境のなかで安心して快適な療養生活が送れるよう、心をこめてケアいたします。
利用者様の心身の健康保持と機能の回復に努め、家庭環境に応じて在宅復帰を支援いたします。



質の高い介護で、利用者様の自立と在宅復帰をめざします

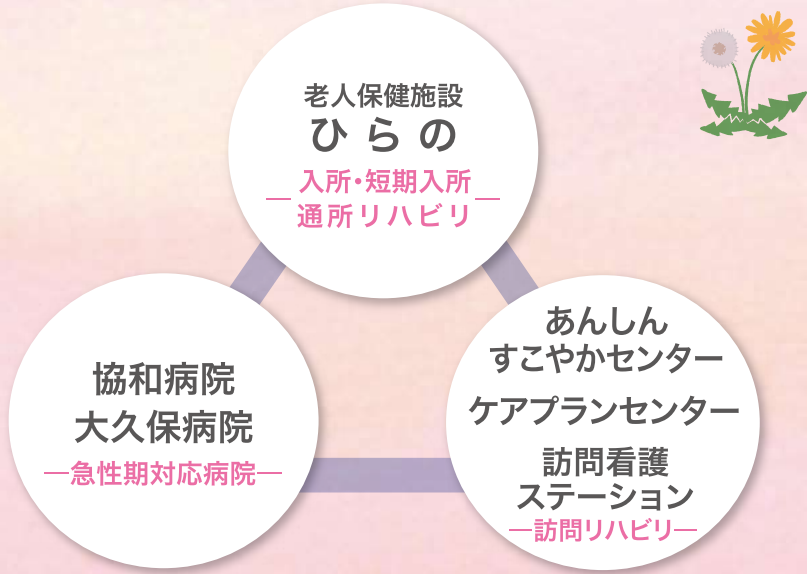
一 日常生活に戻るために、充実のリハビリをご提供 —
ご本人がいま使われている能力を最大限に生かし、在宅復帰に必要な食事・排泄・入浴の自立を支援します。



関連施設との連携で、医療と福祉の両面からサポート

協力病院の協和病院、大久保病院は急性期対応の病院で、「ひらの」に入所されている方の急な病変についても対応させていただきますので、ご安心してお過ごしいただけます。

在宅復帰された方についてもケアプランセンターやあんしんすこやかセンターを通じて訪問看護、訪問リハビリ、訪問介護、通所リハビリ等をご利用いただけます。



<h3>入所サービス</h3> <ul style="list-style-type: none"> ●施設にてリハビリ・入浴・食事・レクリエーション等で楽しく生活していただけます。また、夜間も看護師が勤務しておりますので急な体調の変化にも安心です。 ●入所者様の在宅復帰を目指します。 <p>ご利用いただける方 介護保険において「要介護度1」以上と認定された方で病院での入院治療は必要としないが、病状が安定し、リハビリや看護・介護の医学的管理を必要としている方。</p>	<h3>短期入所療養介護 (介護給付・介護予防)</h3> <p>急なご家族様の都合等により家庭での介護が困難になった方。また、短期間集中してリハビリが必要な方もご利用いただけます。</p> <p>ご利用いただける方 「要支援1」以上と認定された方</p>	<h3>通所リハビリテーション (介護給付・介護予防)</h3> <p>送迎車等で来所していただき、入浴・食事・リハビリ・レクリエーション等で楽しく過ごしていただくと同時に身体機能の維持・向上をはかり在宅生活の支援をさせていただきます。</p> <p>ご利用いただける方 「要支援1」以上と認定された方</p>	<h3>訪問リハビリテーション</h3> <p>通所するのが難しい方や自宅でのリハビリテーションを希望する方に対して職員が訪問し、リハビリテーションを提供させていただきます。</p> <p>ご利用いただける方 「要支援1」以上と認定された方</p>
---	---	--	---

施設定員 入所者数100名 (内、認知症対応フロア43名) 通所リハビリテーション (デイケア) 30名

ご利用手続き等について

電話にて施設までお問い合わせください。
☎078-963-2270
施設で、ご利用手続き等についてご説明させていただきます。「施設見学」・「通所リハビリの体験」も受付しております。



- ### 【施設の概要】
- 所在地 / 神戸市西区平野町大畑6番1 「大畑」バス停徒歩3分
 - 構造 / 鉄筋コンクリート造3階建・延べ面積4065㎡
 - 主な設備 / 療養室 個室9室
三人部屋1室
四人部屋23室
機能訓練室・テイルーム・レクリエーションルーム
食堂・談話室・一般浴槽・特殊浴槽・大浴槽・診察室
 - 職員 / 医師・看護職員・介護職員・理学療法士・作業療法士・管理栄養士
ケアマネージャー・支援相談員・その他

